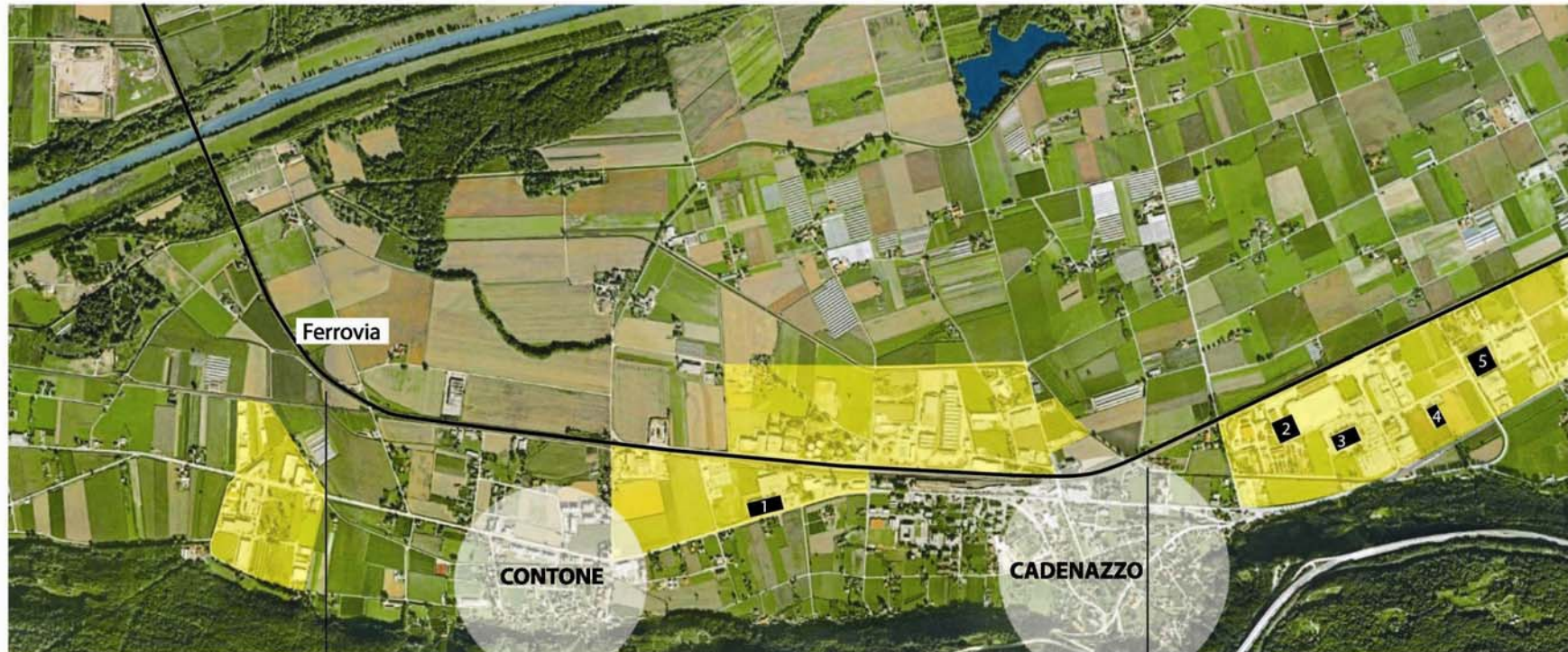



Perché la Variante 95 è dannosa per il Piano

Situazione pianificatoria

Situazione attuale

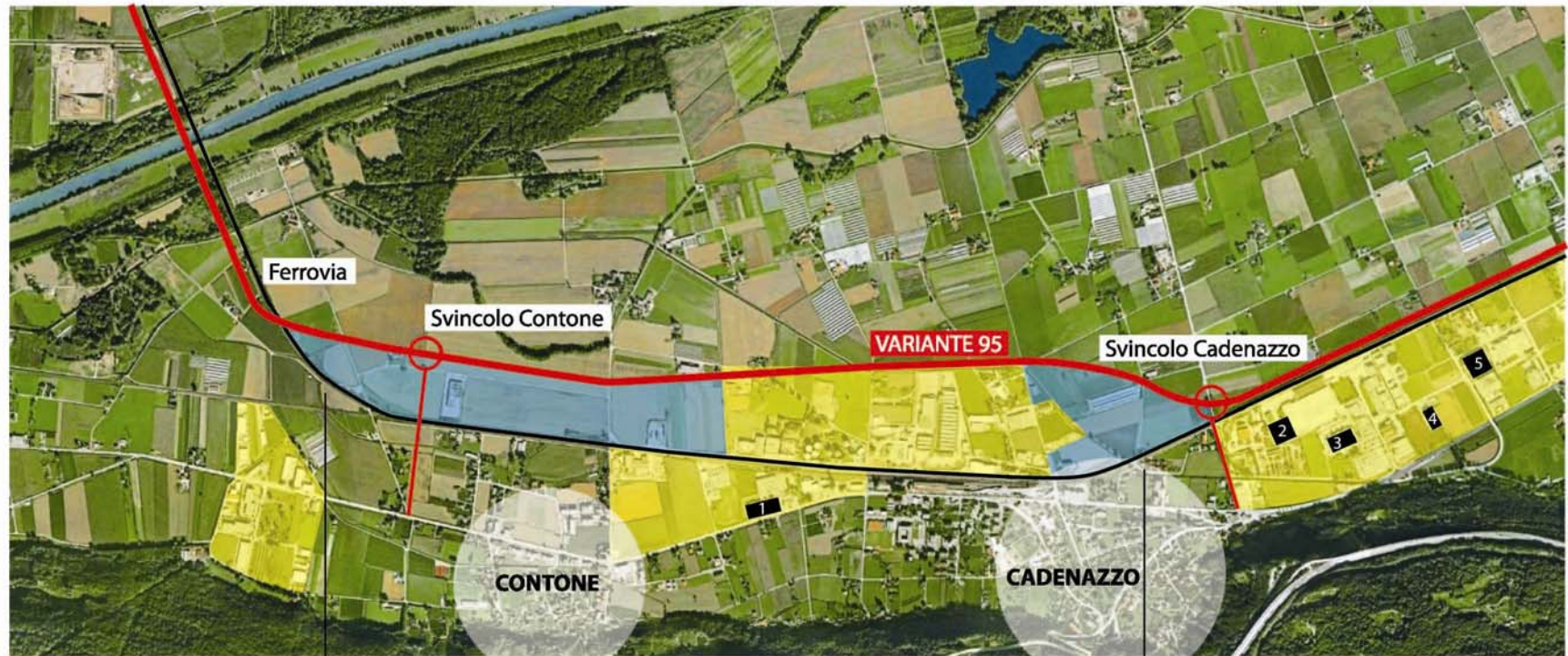



 Attuali zone industriale - artigianale - commerciale

- 1) Mobili Pfister
- 2) Obi
- 3) Migros
- 4) Coop
- 5) Jumbo

Fonte: Studio P.O.P - PS

Situazione con Variante 95



 Attuali zone industriale - artigianale - commerciale
 Terreni agricoli soggetti a pressione di futuri insediamenti industriali - artigianali - commerciali

- 1) Mobili Pfister
- 2) Obi
- 3) Migros
- 4) Coop
- 5) Jumbo

Fonte: Studio P.O.P - PS

Confronto fra le superfici delle zone



Pian Scairolo, Grancia
Comparto commerciale Grancia,
Centro Lugano-Sud, Ikea



Zona S. Martino, Mendrisio
Comparto Foxtown, Casinò Admiral,
Coop, Momo Shop



Piano di Magadino
Potenziale del comparto Quartino, Contone,
Cadenazzo e S. Antonino (parziale)